



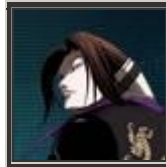
Informations
★ <i>Desperation Moves</i> : au moins une <i>Power Gauge</i> .
★★★ <i>Leader Desperation Moves</i> : au moins deux <i>Power Gauges</i> et être le <i>Team Leader</i> .
★ Corps à corps

Mouvements de base			
A	poing faible	B	pied faible
C	poing fort	D	pied fort
A B	roulade avant	←+ A B	roulade arrière
B C / D D	Changement de combattant		
↓↘↘+ B C / ↓↘↘+ C D	Change Attack		
Start	provocation		
⇨⇨	course	⇦⇦	dash arrière

Hero Team



Ash Crimson
Ventose
⇨(2 sec)⇨+ A ou C
Nivose
↓(2 sec)↑+ B ou D
Vendemiaire
⇨↘↘+ C ★
★ Pluviose
↓↘↘↓↘↘+ B ou D
★ Thermidor
↓↘↘↓↘↘+ A ou C
★★★ Sans-Culottes
A, B, C, D



Duo Lon
Genmu Kyaku: Naiga
⇨↓↘↘+ B ou D
Himô Kyaku
↓↘↘+ B ou D
Genma Hishô Keikô
↓↘↘+ B ou D
Genmu Kyaku: Gaiga
⇨↓↘↘+ B ou D
Jaki Jûryû
↓↘↘+ A ou C x3
Onpei Ryûjin Ha
↓↘↘+ A ou C (ne touche pas), ⇨+ B ou D
Shiryû Hassei Kin
Onpei Ryûjin Ha + ↓↘↘+ A ou C
Suishu: Makyakuho
⇨↘↘⇨⇨+ A ou C ★
Suishu: Ransaiki
Suishu: Makyakuho + ↓↘↘+ A ou C
★ Hiden: Genmu Juon Shikon
↓↘↘⇨⇨↓↘↘+ A ou C
★ Hiden: Genmu Onryû Heki
(⇨↘↘⇨⇨) x 2 + A ou C
★★ Ôgi: Tajû Genmu Ankei
A, C, B, D



Shen Woo
Gekiken
↓↘↘+ A ou C - peut être maintenu - B ou D pour annuler
Fukuko Geki
↓↘↘+ A
Kôryû Geki
Fukuko Geki + ↓↘↘+ A
Saikô Hôgeki
⇨↘↘⇨⇨+ C ★
★ Zetsu Gekiken
↓↘↘↓↘↘+ A ou C
★ Kohyô Rengeki
↓↘↘↓↘↘+ B ou D
★★★ Bakushin
C, A, B, C

Fatal Fury Team



Terry Bogard

Power Wave

↓ ↘ ↙ + A

Round Wave

↓ ↘ ↙ + C

Burning Knuckle

↓ ↘ ↙ + A ou C

Crack Shot

↓ ↘ ↙ + B ou D

Rising Tackle

↓ (2sec) ↑ + A ou C

Power Dunk

→ ↓ ↘ + B ou D

Breaking Power Dunk

Power Dunk (1er impact) + A B

Power Charge

← ↘ ↓ ↘ + B ou D

Tsuika Nyūryoku

Power Charge + → → + B ou D x2
(même bouton que le Power Charge)

★ Power Geyser

↓ ↘ ↙ + A ou C

★ Buster Wolf

↓ ↘ ↙ ↓ ↘ + B ou D

★★ Power Stream

↓ ↘ ↙ ↘ ↘ + A C



Joe Higashi

Hurricane Upper

← ↘ ↓ ↘ + A ou C

Tiger Kick

→ ↓ ↘ + B ou D

Baku Retsu Ken

A ou C à répétition

Baku Retsu Ken Elbow

Baku Retsu Ken + ↓ ↘ ↙ + A

Baku Retsu Ken Finish

Baku Retsu Ken + ↓ ↘ ↙ + C

Slash Kick

← ↘ ↓ ↘ + B ou D

Ōgon no Kakato

↓ ↘ ↙ + B ou D

★ Screw Upper

↓ ↘ ↙ ↓ ↘ + A ou C

★ Bakuretsu Hurricane Tiger Kakato

↓ ↘ ↙ ↘ ↘ + A ou C

★★ Shijō Saikyō no Bakuretsu Straight

↓ ↘ ↙ ↘ ↘ + A C



Tizoc

Olympus Over

↓ ↘ ↙ + B ou D

Active Tupon

→ ↓ ↘ + A ou C

Justice Hurricane

← ↘ ↓ ↘ + A ou C ★

Poseidon Wave

← ↘ ↙ + A ou C

Hercules Throw

← ↘ ↓ ↘ + B ★

Icarus Crash

(saut) ↓ ↘ ↙ + A ★

Gri-Fall

(projection) ↘ ↘ + C

★ Daedalus Attack

↓ ↘ ↙ ↓ ↘ + B ou D

★ Big Fall Griffon

(→ ↘ ↙ ↘) x 2 + A ou C ★

★★ Leader Fall Griffon

(→ ↘ ↙ ↘) x 2 + A C ★

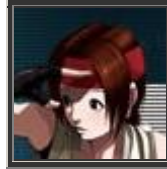
Art of Fighting Team



Ryô Sakazaki
Koho Ken
↓↘→ + A ou C
Ko Hô
↘↓↘ + A ou C
Ko Hô Shippû Ken
↓↘↘ + A ou C
Hien Shippû Kyaku
↘↘↓↘↘ + B ou D
Zan Retsu Ken
↘↘↘ + A ou C
Mô Ko Rai Jin Setsu
↓↘→ + B ou D
★ Haoh Shoko Ken
↘↘↘↓↘↘ + A ou C
★ Ryûko Ranbu
↓↘↘↓↘↘ + A ou C
★★ Tenchi Haoh Ken
↓↘↘↓↘↘ + A C



Robert Garcia
Ryû Geki Ken
↓↘→ + A ou C
Ryû Zan Shô
↘↓↘ + B ou D
Hien Senpû Kyaku
↓↘↘ + B ou D x4
Su Jin Ranbu Kyaku
↘↘↓↘↘ + B ou D ★
Hien Ryû Jin Kyaku
(saut) ↓↘↘ + B ou D
Genei Kyaku
↘↘↘ + B ou D
★ Haoh Shoko Ken
↘↘↘↓↘↘ + A ou C
★ Ryûko Ranbu
↓↘↘↘↓↘↘ + A ou C
★★ Jiryû Haisen Kyaku
(saut) ↓↘↘↓↘↘ + B
★★ Hiryû Haisen Kyaku
(saut) ↓↘↘↓↘↘ + D



Yuri Sakazaki
Sai Ha
↓↘↘ + A ou C
Kû Ga
↘↓↘ + A ou C
Ura Kû Ga
↘↓↘ + C + ↘↓↘ + A ou C
Hyaku Retsu Binta
↘↘↓↘↘ + B ou D
Koho Ken
↓↘→ + A ou C
Haoh Shoko Ken
↓↘→ + A ou C maintenu
Rai Kô Ken
(saut) ↓↘→ + B ou D
★ Hien Hô Kyaku
↓↘↘↘↓↘↘ + B ou D
★ Mekki Zan Kû Ga
↓↘↘↓↘↘ + B D
★★ Denjin Haoh Shoko Ken
↓↘↘↓↘↘ + A ou C

Korea Team



Kim Kaphwan

Han Getsu Zan

↓ ↘ ↙ ← + B ou D

Hien Zan

↓ (2 sec) ↑ + B ou D

Ten Sô Zan

↓ (2 sec) ↑ + D + ↓ + D

Ryûsei Raku

← (2 sec) → + B ou D

Hishô Kyaku

(saut) ↓ + B ou D

Haki Kyaku

↓ ↓ + B ou D

San Ren Geki

↓ ↘ ↙ ← + A ou C x 2

Sankû Geki

↓ ↘ ↙ ← + A ou C, ↘ + B, ↓ + B

Neri Chagi

↓ ↘ ↙ ← + A ou C x 2, ↓ ↘ ↙ ← + A

Double Dechagi

↓ ↘ ↙ ← + A ou C x 2, ↓ ↘ ↙ ← + C

★ Hôh Kyaku

↓ ↘ ↙ ↘ → + B ou D

★ Air Hôh Kyaku

(saut) ↓ ↘ ↙ ↘ → + B D

★ Hôh Hiten Kyaku

↓ ↘ ↙ ↘ → + B ou D

★★ Hiden Hôh Kyaku

↓ ↘ ↙ ↘ → + B D



Chang Koehan

Tekkyu Funsai Geki

← (2 sec) → + A ou C

Tekkyu Dai Kaiten

A ou C à répétition
(A C pour annuler)

Tekkyu Dai Bokusatsu

↓ ↘ → + B ou D

Dai Hakai Nage

→ ↘ ↓ ↘ ← → + A ou C ★

★ Tekkyu Dai Bôsô

↓ ↘ → ↘ ↓ ↘ ← → + A ou C

★ Tekkyu Dai Funsai Geki

↓ ↘ ↙ ↘ ↘ ↘ ← → + A ou C

★★ Tekkyu Dai Bôsatsu

↓ ↘ → ↘ ↘ → + A C



Jhun Hoon

Haiki Jin

↓ ↘ ↙ ← + A ou C

Soshû Jin

↓ ↓ + A

Han Getsu Zan

Soshû Jin + B ou ↓ ↘ ↙ ← + B ou D

Shûsô Kyaku: Gedan

Soshû Jin + C

Kirikae Kôgeki Cancel

Soshû Jin + D

Koshû Ha

Soshû Jin + ← + B

Shûsô Kyaku: Jôdan

Soshû Jin + ↑ + C

Ryôko Jin

↓ ↓ + B

Kirikae Kôgeki

Soshû Jin ou Ryôko Jin + A

Môko Geki: Naka

Ryôko Jin + C

Ryôko Jin Cancel

Ryôko Jin + D

Hiko Geki: Ue

Ryôko Jin + ↑ + C

Shûko Geki: Shimo

Ryôko Jin + ↓ + C

Kû Sa Jin

Ryôko Jin + ↑ + A
ou ↓ (2 sec) ↑ + A ou C

★ Hôh Ressô Kyaku

↓ ↘ → ↘ → + B ou D

★ Hôh Tenbu Kyaku

(saut) ↓ ↘ → ↘ → + B ou D

★★ Jhun Shiki: Ressô Hiten Kyaku

↓ ↘ → ↘ → + A C

★★ Jhun Shiki: Hôh Ressô Kyaku

Ryôko Jin + ↓ ↘ → ↘ → + C

Ikari Team



Leona Heidern

Moon Slasher

↓(2 sec)↑ + A ou C

Baltic Launcher

←(2 sec)→ + A ou C

Grand Saber

←(2 sec)→ + B ou D

Gliding Buster

←(2 sec)→ + D + → + D

X-Caliber

(saut) ↓↘↙ + A ou C

Earring Bakudan

↓↘↙ + B ou D

Heart Attack

←↘↙ + B ou D

Explosion

Heart Attack + ←↘↙ + B ou D

★ V Slasher

(saut) ↓↘↙↘↙↘↙ + A ou C

★ Rebel Spark

↓↘↙↘↙↘↙ + B ou D

★★ Leader V Slasher

(saut) ↓↘↙↘↙↘↙ + A ou C



Ralf Jones

Gatling Attack

←(2 sec)→ + A ou C

Vulcan Punch

A ou C à répétition

Unblock

→↘↙ + A ou C

Ralf Kick

→↘↙↘↙ + B

Ralf Tackle

→↘↙↘↙ + D

Super Argentine Back Breaker

←↘↙↘↙ + B ou D ★

Kyukoka Bakudan Punch

↓(2 sec)↑ + A ou C

Flying Kyukoka Bakudan Punch

(saut) ↓↘↙ + A ou C

★ Super Vulcan Punch

↓↘↙↘↙↘↙ + A ou C

★ Horsepower Vulcan Punch

↓↘↙↘↙↘↙ + B ou D

★★ Galactica Phantom

↓↘↙↘↙↘↙ + A ou C



Clark Still

Super Argentine Back Breaker

←↘↙↘↙ + B ou D ★

Napalm Stretch

→↘↙ + A ou C

Frankenstein

→↘↙ + B ou D

Shining Wizard

→↘↙↘↙ + A ou C

Flashing Elbow

projection + ↓↘↙ + A ou C

Mounting Tackle

←↘↙↘↙ + A ou C

Clark Lift

Mounting Tackle + ↓↘↙ + A

Reverse DDT

Mounting Tackle + ↓↘↙ + C

Rolling Cradler

Mounting Tackle + ↓↘↙ + B ou D

★ Running Three

←↘↙↘↙ x 2 + B ou D

★ Ultra Argentine Back Breaker

(→↘↙↘↙) x 2 + A ou C ★

★★ Leader Argentine Back Breaker

(→↘↙↘↙) x 2 + A ou C ★

Outlaw Team



Gato
Shin Ga
↓↘↙ + A ou C
Totsu Ga
Shin Ga + ↘↙ + A ou C (même bouton que Shin Ga)
Fû Ga
↓↘↙ + B ou D
Kô Ga
Fû Ga + A
Sen Ga
Fû Ga + B
Kyû Ga
Fû Ga + C
Katsu Ga
Fû Ga + D
Ura Fû Ga
↓↘↙ + A ou C
Shun Ga
Ura Fû Ga + A
Ô Ga
Ura Fû Ga + B
Mu Ga
Ura Fû Ga + C
Rô Ga
Ura Fû Ga + D
★ Zero Kiba
↓↘↙↓↘↙ + A ou C
★ Tatsu Kiba
↓↘↙↓↘↙ + B ou D
★★ Ten Ryû Retsu Kiba
↘↙ + A B x3



Billy Kane
Kyô Shû Hishô Kon
↘↓↘ + B ou D
San Setsu Kon Chu Dan Uchi
↘↙↓↘↙ + A ou C
Kaen San Setsu Kon Chu Dan Tsuki
SanSetsu Kon Chu Dan Uchi +
↓↘↙ + A ou C
Suzume Otoshi
↓↘↙ + A ou C
Senpu Kon
A à répétition
Ka Ryû Tsuigeki Kon
↓↘↙ + B
Sui Ryû Tsuigeki Kon
↓↘↙ + D
★ Cho Kaen Senpu Kon
↓↘↙↘↓↘↙ + A ou C
★ Dai Senpû
↓↘↙↓↘↙ + A ou C
★★ Senkû Sakkon
↓↘↙↓↘↙ + B D

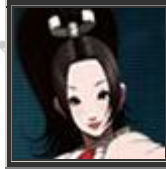


Ryuji Yamazaki
Hebi Tsukai Gedan
↓↘↙ + A
Hebi Tsukai Uwadan
↓↘↙ + C
Hebi Damashi
Hebi Tsukai + D
Bai Gaeshi Kyûshû
↓↘↙ + A
Bai Gaeshi Dan Hassha
↓↘↙ + C
Sabaki no Aikuchi
↘↓↘ + A ou C
Yakiire
↘↓↘ + B
Suna Kake
↘↓↘ + D
Sado Maso
↘↙↓↘↙ + B ou D
Badukan Pachiki
↘↙↓↘↙↘ + A ou C ★
★ Guillotine
↓↘↙↓↘↙ + A ou C
★ Yondan Drill
(↘↙↓↘↙) x 2 + A ou C ★ (à répétition)
★★ Guillotine
A, A, ↘ + B, C

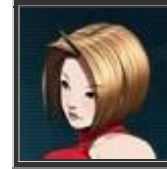
Women Fighters Team



King
High Venom Strike
↓↘→ + A ou C
Low Venom Strike
↓↘→ + B ou D
Tornado Kick
→↘↓↘← + B ou D
Double Strike
↓↘→↓↘→ + B ou D
Trap Shot
←↓↘ + B ou D
★ Illusion Dance
↓↘→↓↘← + B ou D
★ Silent Flash
↓↘←↓↘← + B ou D
★★ Phantom Strike
↓↘→↓↘→ + A ou C



Mai Shiranui
Ryū En Bu
↓↘← + A ou C
Kacho Sen
↓↘→ + A ou C
Kūchū Musasabi no Mai
(saut) ↓↘← + A ou C
Chijō Musasabi no Mai
↓(2sec)↑ + A ou C, A ou C pour attaquer
Yusura Ume
Chijō Musasabi no Mai + ↓ + A ou C
Ukihane
Chijō Musasabi no Mai + ↓ + B ou D
Kūchū Musasabi no Mai
Chijō Musasabi no Mai + ↓↘← + A ou C
Toki Tsubute
Chijō Musasabi no Mai (proche) + ↓ + B ou D
Hissatsu Shinobibachi
←↘↓↘→ + B ou D
Sachiyo Dori
↓↘← + B ou D
★ Kagero no Mai
↓↘→↓↘→ + A ou C
★ Chō Hissatsu Shinobibachi
↓↘←↘↓↘→ + B ou D
★★ Leader Chō Hissatsu Shinobibachi
↓↘←↘↓↘→ + B ou D

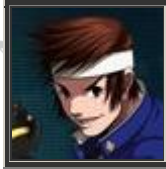


Blue Mary
Spin Fall
↓↘→ + A ou C
Mary's Spider
Spin Fall + ↓↘→ + A ou C
Straight Slice
←(2 sec)→ + B ou D
Mary's Crab Clutch
Straight Slice + ↓↘→ + B ou D
Vertical Arrow
→↓↘ + B ou D
Mary's Snatcher
Vertical Arrow + →↓↘ + B ou D
Real Counter
↓↘← + A ou C
Backdrop Real
Real Counter + ↓↘→ + A ou C
Mary's Reverse Facelock
↓↘← + B
Mary's Reverse Headbuster
↓↘← + D
★ Mary's Typhoon
(→↘↓↘←) x 2 + B ou D
★ Mary's Dynamite Swing
↓↘→↓↘→ + B ou D
★★ Mary's Twister Rose
↓↘→↓↘← + A ou C

Benimaru Team



Benimaru Nikaido
Raijin Ken ↓↘→ + A ou C
Air Raijin Ken (saut) ↓↘→ + A ou C
Iai Geri ↓↘→ + B ou D
Handô Sandan Geri Iai Geri + ↓↘→ + B ou D
Raimeitô ↓↘← + A ou C (maintenu)
★ Raikô Ken ↓↘→↓↘→ + A ou C
★ Genei Hurricane ↓↘←↓↘← + B ou D
★★ Leader Raikô Ken ↓↘→↓↘→ + A C

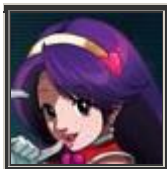


Shingo Yabuki
Beginner's Wild Bite ↓↘→ + A
Beginner's Poison Bite ↓↘→ + C
Shingo Kick ←↘↓↘→ + B ou D
Air Shingo Kick (saut) ↓↘→ + B ou D
Beginner's Demon Flyer →↓↘ + A ou C
Beginner's Crescent Moon →↘↓↘← + B ou D
Shingo Kinsei Ore Shiki Nie Togi →↓↘ + B ou D ★
Idô Yoke ↓↘← + A ou C
★ Burning Shingo ↓↘←↓↘→ + A ou C
★ Ge Shiki Kake Hô Rin ↓↘→↓↘→ + A ou C
★ Idô Teishi Ge Shiki Kake Hô Rin + A ou C
★ Shingo Kinsei Ore Shiki Rôka Guruma ↓↘→↓↘→ + B D



Goro Daimon
Jirai Shin →↓↘ + A
Fake Jirai Shin →↓↘ + C
Chô Ôsoto Gari →↓↘ + B ou D ★
Chô Ukemi ↓↘← + B ou D
Kumo Tsukami Nage ←↘↓↘→ + A
Kiri Kabu Gaeshi ←↘↓↘→ + C
Tenchi Gaeshi →↘↓↘← + A ou C ★
★ Jigoku Gokuraku Otoshi (→↘↓↘←) x 2 + A ou C ★
★ Meido Otoshi ←↘↓↘→ + B ou D
★★ Kyokudai Jigoku Gokuraku Otoshi (→↘↓↘←) x 2 + A C ★

High School Girls Team



Athena Asamiya

Psycho Ball Attack

↓↘↙ + A ou C

Psycho Sword

→↓↘ + A ou C

Air Psycho Sword

(saut) →↓↘ + A ou C

Psycho Reflector

↓↘↙ + B

Phoenix Arrow

(saut) ↓↘↙ + B ou D

Psycho Teleport

↓↘↙ + B ou D

★ Phoenix Fang Arrow

(saut) ↓↘↙↘↙ + B ou D

★ Shining Crystal Bit

(→↘↓↙) x 2 + A ou C
A B D pour annuler

★ Air Shining Crystal Bit

(saut) (→↘↓↙) x 2 + A ou C
A B D pour annuler

★ Crystal Shooter

Shining Crystal Bit +
↓↘↙ + A ou C

★★ Psychic 10

→↘↓↙↔ + A C

★★ Psychic 10: Sailor

Psychic 10 + ↓↘↙ + A ou C

★★ Psychic 10: Psycho Sword Finish

Psychic 10 + →↓↘ + A ou C

★★ Psychic 10: Flame Sword Finish

Psychic 10 + ↓↘↙ + A ou C

★★ Psychic 10: Healing Athena

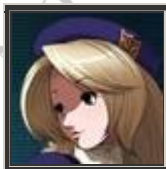
Psychic 10 + ↓↘↙ + A B

★★ Psychic 10: Chu-Psycho Bomber

Psychic 10 + ↓↘↙ + C D

★★ Psychic 10: Random Finish

Psychic 10 + A B C D



Hinako Shijô

Tsukidashi

A ou C à répétition

Tsuki Age

↓↘↙ + A

Tsuki Otoshi

↓↘↙ + C

Chô Zutsuki

↔↘↓↙ + A ou C

Kote Nage

↔↘↓↙ + B ou D ★

Kaburi Yori

→↘↓↙↔ + A ou C ★

Tsuki Hanashi

Kaburi Yori + ↓↘↙ + A

Kake Nage

Kaburi Yori + ↓↘↙ + B

Uwate Nage

Kaburi Yori + ↓↘↙ + C

Yori Giri

Kaburi Yori + ↓↘↙ + D

★ Oo-Ichiban

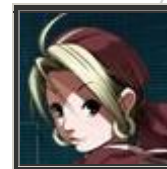
↓↘↙↘↙ + A ou C

★ Gasshō Hineri

↓↘↙↘↙ + B ou D

★★ Morote Zuki

↓↘↙↘↙ + A C



Malin

Doku Sasori

↓↘↙ + B ou D

Suzume Bachi - Chijô

↓↘↙ + A ou C

Suzume Bachi - Taikû

→↓↘ + A ou C

Suzume Bachi - Kûchû

(saut) + n'importe quelle direction
+ A C

Hôkô Tenkan

Suzume Bachi
+ n'importe quelle direction + A C x 2

Onigumo

↓↘↙ + A ou C

★ Jo Ô Bachi

(saut) ↓↘↙↘↙ + A ou C

★ Kagerô

↓↘↙↘↙ + B ou D

★★ Mizuchi

↓↘↙↘↙ + A ou C

K' Team



K'
The Trigger
↓↘↘ + A ou C
Second Shoot
The Trigger + ↘ + B
Second Hell
The Trigger + ↘ + D
The Trigger Blackout
The Trigger + ↙ + B ou D
Air Trigger
(saut) ↓↘↘ + B ou D
Crow Bite
↘↓↘ + A ou C
Blackout
↓↘↘ + B ou D
Tsuika Kōgeki
↘↓↘ + C, ↘ + B ou D
Minute Spike
↓↘↘ + B ou D
Air Minute Spike
(saut) ↓↘↘ + B ou D
Narrow Spike
Minute Spike + ↓↘↘ + B ou D
★ Heaven's Drive
↓↘↘↓↘↘ + B ou D
★ Heat Drive
↓↘↘↓↘↘ + A ou C
★★ Chain Driver
↓↘↘↓↘↘↘ + A C

Maxima
M4 Kata Vapor Cannon
↓↘↘↙ + A ou C
System 1: Maxima Scramble
↓↘↘ + A
Double Bomber 1
System 1 + ↓↘↘ + A
Bulldog Press 1
Double Bomber 1 + ↓↘↘ + A
System 2: Maxima Scramble
↓↘↘ + C
Double Bomber 2
System 2 + ↓↘↘ + C
Bulldog Press 2
Double Bomber 2 + ↓↘↘ + C
System 3: Maxima Lift
↘↘↓↘↘ + B ou D
Centoun Press
System 3 + ↙ ou ↘ + B ou D
M11 Kata Dangerous Arch
↙↘↓↘↘ + B ou D ★
M19 Kata Blitz Cannon
↘↓↘ + B ou D
★ Bunker Buster
↓↘↘↓↘↘ + A ou C
★ Maxima Revenger
(↘↘↓↘↘) x 2 + B ou D ★
★★ MX-II Kata Final Cannon
↘↘↓↘↘↘ + A C

Whip
Boomerang Shoot "Code: SC"
↙↘↓↘↘ + A ou C
Hook Shot "Code: Kaze"
(saut) ↓↘↘ + A ou C
Streight Shot Type A "Code: Yūetsu"
↘↘↓↘↘ + A
Streight Shot Type B "Code: Chikara"
↘↘↓↘↘ + B
Streight Shot Type C "Code: Shōri"
↘↘↓↘↘ + C
Streight Shot Type D "Code: Ame"
Streight Shot + D
Desert Eagle Shot
↙↘↓↘↘ + A ou C à répétition
★ Sonic Slaughter "Code: DP"
↓↘↘↙↘↓↘↘ + A ou C
★★ Sonic Slaughter "Code: KW"
↓↘↘↙↘↓↘↘ + A C

3 Sacred Treasures Team



Kyô Kusanagi
100 Shiki Oni Yaki
↔↓↘↙ + A ou C
114 Shiki Ara Kami
↓↘↙ + A
128 Shiki Kono Kizu
114 + ↓↘↙ + A ou C
127 Shiki Yano Sabi
114 + ↔↘↙↘↙↙↘ + A ou C
202 Shiki Koto Tsuki Yô
127 + ↔↘↙↘↙↙↘ + B ou D
125 Shiki Nana Se
128 ou 127 + B ou D
Ge Shiki Migiri Ugachi
128 ou 127 + A ou C
115 Shiki Doku Kami
↓↘↙ + C
401 Shiki Tumi Yomi
115 + ↔↘↙↘↙↙↘ + A ou C
402 Shiki Batu Yomi
401 + → + A ou C
707 Shiki Koma Ho Furi
↔↘↙ + B ou D
75 Shiki Kai
↓↘↙ + B B ou D D
427 Shiki Hikigane
↔↘↙↘↙↙↘ + B ou D
★ Ura 108 Shiki Orochi Nagi
↘↙↘↙↘↙↙↘ + A ou C
★ 182 Shiki
↓↘↙↘↙↙↘ + A ou C
★★ San Shingi no Ichi
↓↘↙↘↙↙↘ + A C



Iori Yagami
108 Shiki Yami Barai
↓↘↙ + A ou C
100 Shiki Oni Yaki
↔↘↙ + A ou C
127 Shiki Aoi Hana
(↓↘↙ + A ou C) x 3
212 Shiki Koto Tsuki In
↔↘↙↘↙↙↘ + B ou D
Kuzu Kaze
↔↘↙↘↙↙↘ + A ou C ★
★ Kin 1201 Shiki Ya Otome
↓↘↙↘↙↙↘ + A ou C
★ Ura 316 Shiki Saika
Kin 1201 Shiki Ya Otome +
(↓↘↙) x 4 + A C
★ Ura 108 Shiki Ya Sakazuki
↘↙↘↙↘↙↙↘ + A ou C
★★ San Shingi no Ni
↓↘↙↘↙↙↘ + A C



Chizuru Kagura
100 Katsu Tenjin no Kotowari
↔↘↙ + A ou C
108 Katsu Tamayura no Shitsune
↓↘↙ + A ou C
202 Katsu Otsu Shiki Chômon no Isshin
↓↘ + A, B, C ou D
Jo Katsu Hôhō
↔↘↙ + B ou D
212 Katsushinsoku no Norito Uchiage
↔↘↙ + A, B, C ou D
212 Katsushinsoku no Norito Tatakitsuke
↘↙↘ + A, B, C ou D
212 Katsushinsoku no Norito Ten Zui
212 Katsushinsoku no Norito +
↘↙↘ + A ou C (même bouton)
★ Ichimen Ikkatsu San Rai no Fui Jin
↘↙↘↙↘↙↙↘ + A ou C
★ Ichimen 85 Katsu Reigi no Ishizue
↓↘↙↘↙↙↘ + B ou D
★★ San Shingi no San
↓↘↙↘↙↙↘ + A ou C

Edit Character



Kusanagi
108 Shiki Yami Barai
↓↘↙ + A ou C
100 Shiki Oni Yaki
↔↓↘↙ + A ou C
910 Shiki Nue Tumi
↓↘↙ + A ou C
101 Shiki Oboro Guruma
↔↓↘ + B ou D
202 Shiki Koto Tsuki Yô
↔↘↓↘↙ + B ou D
75 Shiki Kai
↓↘↙ + B B ou D D
★ Ura 108 Shiki Orochi Nagi
↓↘↙↘↙↓↘↙ + A ou C
★★ Ura 108 Shiki Orochi Nagi
↓↘↙↘↙↓↘↙ + A C

Boss Characters



Maki Kagura
100 Katsu Tenjin no Kotowari
↔↓↘↙ + A ou C
108 Katsu Tamayura no Shitsune
↓↘↙ + A ou C
212 Katsu Mikagura no Shinobigoto
↓↘↙ + A
212 Katsu Mikagura no Noritogoto
↓↘↙ + C
202 Katsu Otsu Shiki Chômon no Isshin
↓↓ + A, B, C ou D
94 Katsu Rakusui no Jingi
↓↘↙ + B ★
★ 85 Katsu: Reigi no Ishizue
↓↘↙↘↙↓↘↙ + A ou C
★ 1 Katsu: Sanrai no Fujin
↓↘↙↘↙↓↘↙ + B ou D



Adel Bernstein
Reppû Ken
↓↘↙ + B ou D
Dark Barrier
↘ + A
God Press
↔↘↓↘↙ + A ou C
★ Genocide Cutter
↔↓↘ + B ou D
★★ Gigantic Pressure
↓↘↙ + A ou C



Mukai
Tôha
↓↘↙ + A ou C
Chishô
↓↘↙ + A, B, C ou D
Tenshô
↔↓↘ + A ou C
Shikai
↔↘↓↘↙↔ + A ou C ★
★ Gôshô
↓↘↙↘↙↓↘↙ + A ou C
★★ Ura Shikai
↓↘↙↘↙↓↘↙ + A C